

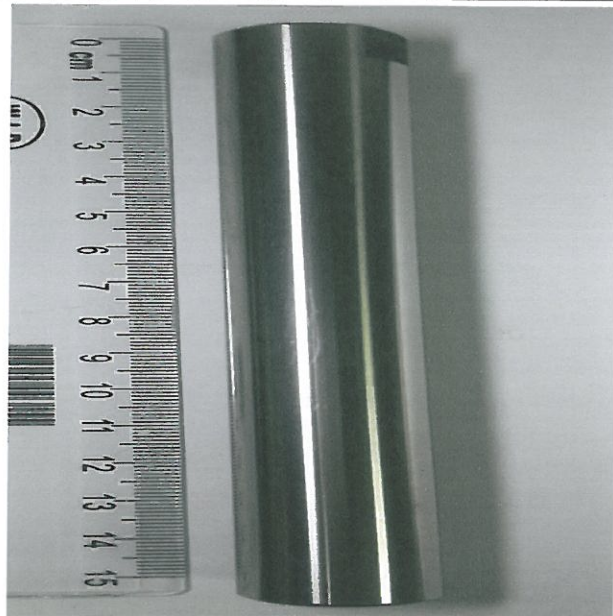


志聯工業股份有限公司(品管課)

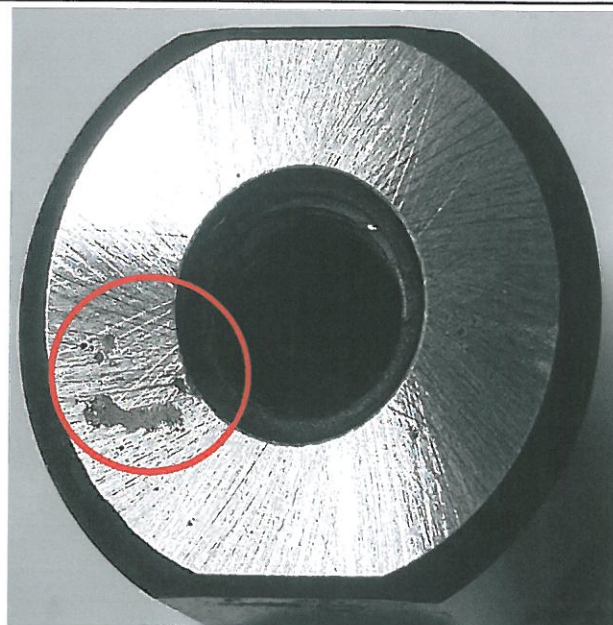
2017.07.14

基本履歷	受託人：	俊益
	物品鋼種：	SUJ2
	物品線徑：	16.2mm
	測試項目：	金相檢驗

外觀圖片



圖(1)加工後端面不良樣品

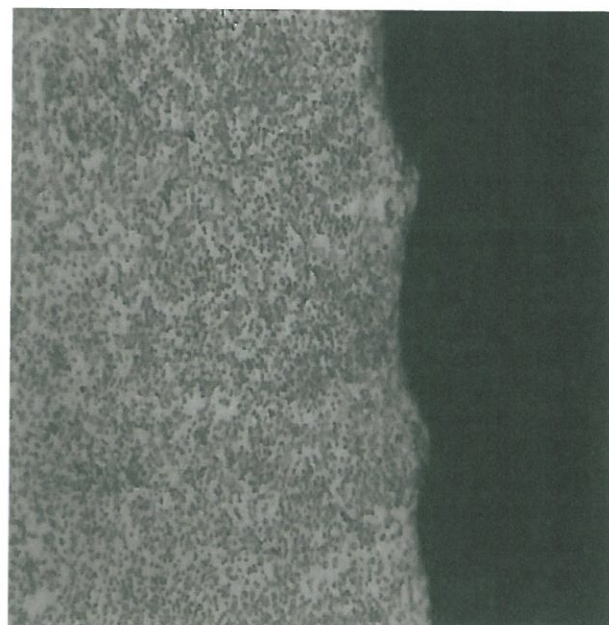


圖(2)加工後端面不良樣品 10X

金相檢驗



圖(3)加工後端面不良樣品  
金相縱切面/缺陷深度量測



圖(3)加工後端面不良樣品  
金相縱切面 500X Picral

廠長

彭明郁

主管

黃文忠

承辦人

呂奇達



志聯工業股份有限公司(品管課)

2017. 07. 14

基本履歷

受託人：	俊益
物品鋼種：	SUJ2
物品線徑：	16.2mm
測試項目：	金相檢驗

結果說明

1. 圖(1)&圖(2)為加工後端面不良品外觀。

2. 圖(3)為加工後端面不良樣品金相橫切面清淨度良好，缺陷深度約為0.009 mm。

3. 由圖(4)加工後端面不良樣品金相縱切面觀察，並無發現表面組織有流變情形，初步判定疑為原料瑕疵，我司將不良品轉送原料供應商作更進一步之真因確認。

廠長

彭明郁

主管

黃文忠

承辦人

呂奇蓮